

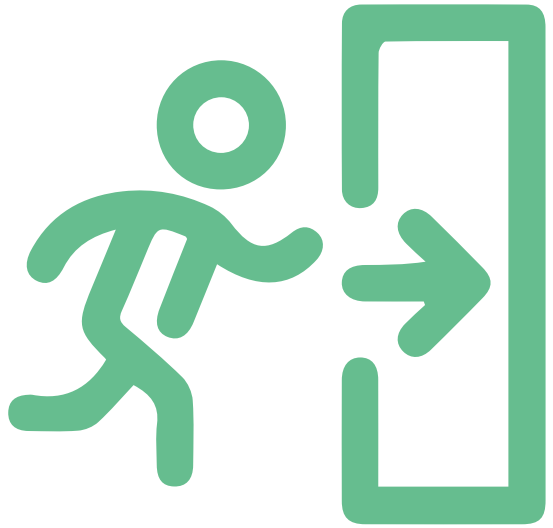


Lineas de Acción

Comisión Local de Seguridad

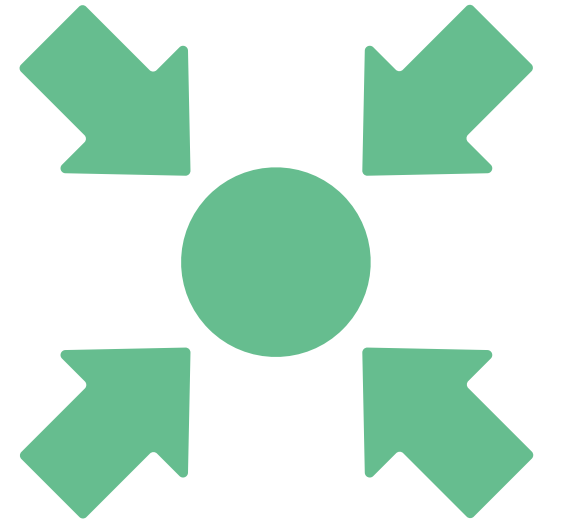


■ En caso de Sismo



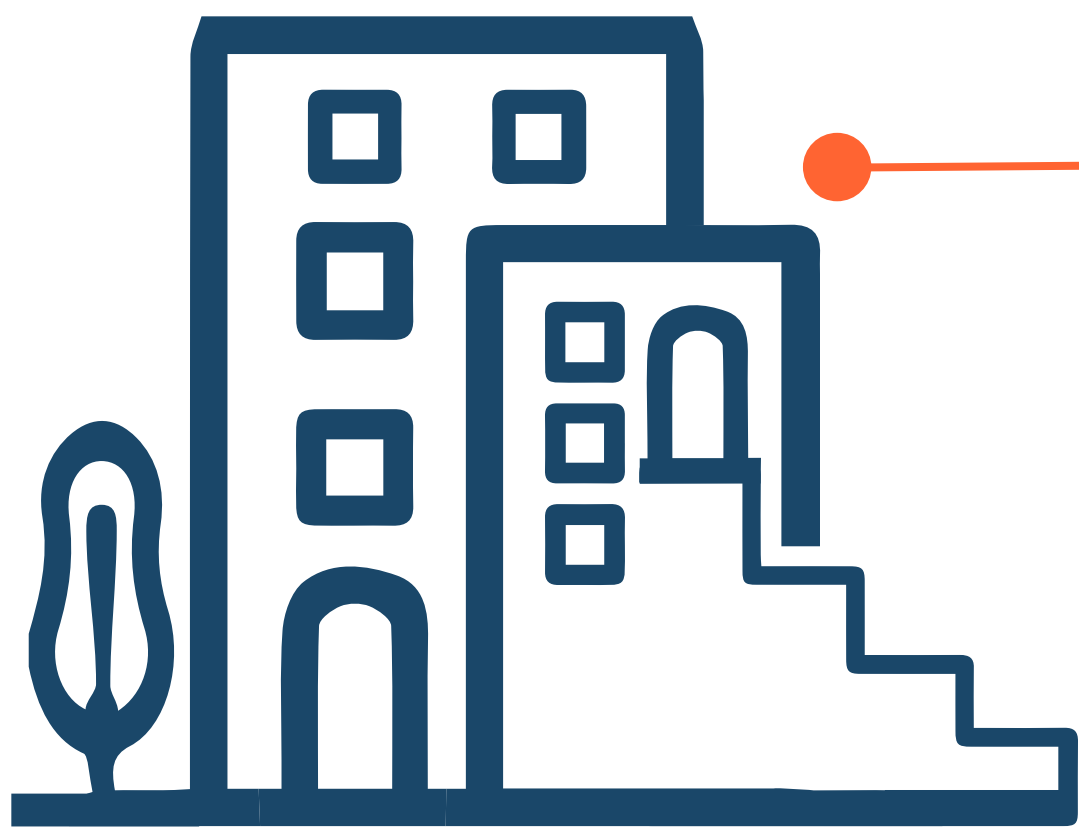
MEDIDAS PREVENTIVAS

- Localiza los puntos de reunión
- Ubica salidas de emergencia del plantel
- Conoce los números de emergencia

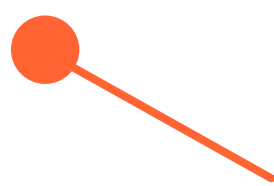


No corro • No grito • No empujo • Mantengo la calma

! MEDIDAS DE ATENCIÓN DURANTE EL SISMO



Si estás ubicado en **Planta Alta**, dirígete a las escaleras del edificio y desciende con cuidado sin gritar y sin empujar en una sola fila rumbo al punto de reunión más cercano.

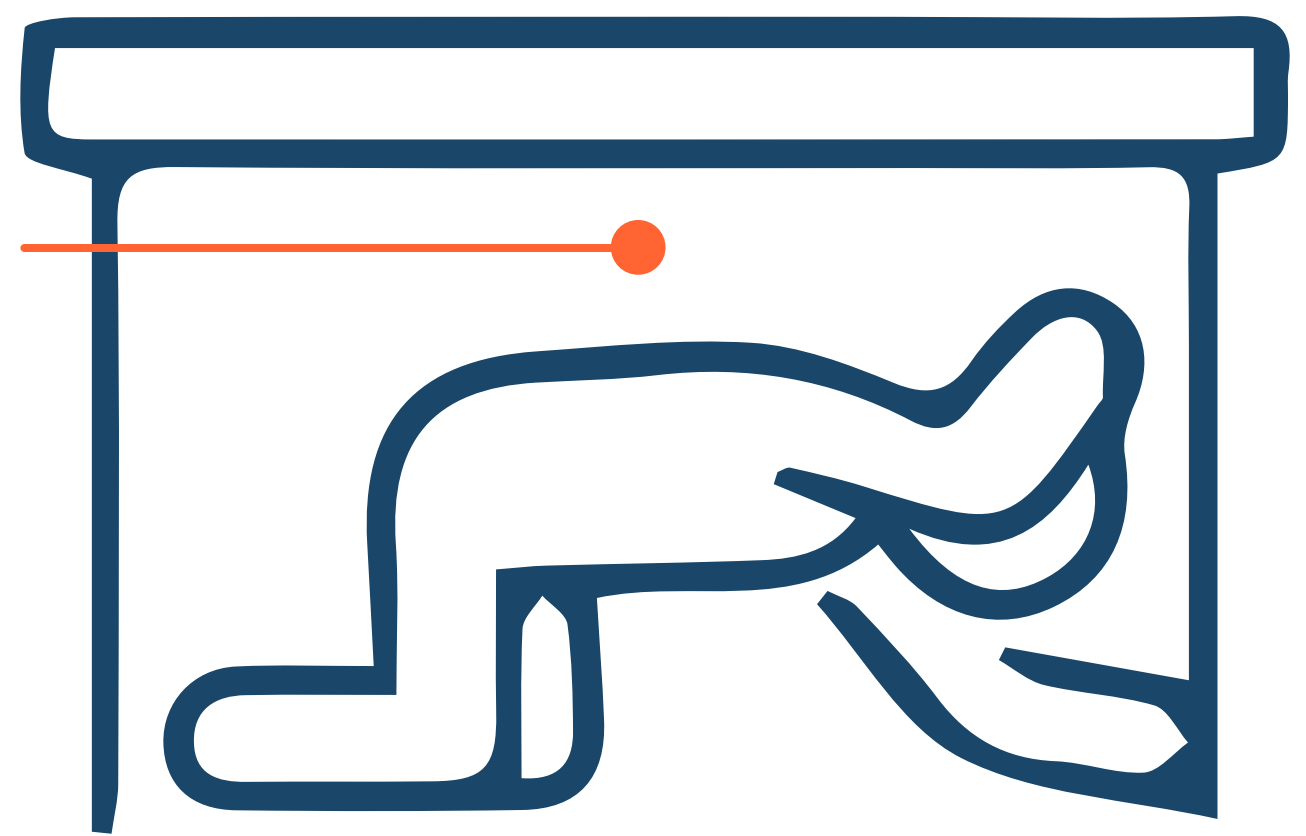


Si estás ubicado en la **Planta Baja** de un edificio dirígete al punto de reunión más cercano.

Mantente siempre alejado de **ventanas, cristales y objetos que puedan caer.**



Si el movimiento telúrico es **muy fuerte**, realiza el repliegue pegado al muro más cercano ó colócate en posición fetal debajo de una mesa.



DESPUÉS MEDIDAS DE ATENCIÓN



Permanece en el punto de reunión hasta que algún brigasista indique el regreso al edificio o si es necesario evacuar el plantel.

en todo momento recuerda :

NO CORRER
NO GRITAR
NO EMPUJ



EMERGENCIAS UNAM

MARCA 55 DESDE CUALQUIER EXTENSIÓN UNAM

-  **CAE** 55 5616 0523
CENTRAL DE ATENCIÓN DE EMERGENCIAS
-  **55 5616 1560**
BOMBEROS UNAM
-  TELÉFONO AMARILLO DE EMERGENCIAS
SÓLO DESCUELGA
-  **55 5622 6464**
LÍNEA DE REACCIÓN PUMA
-  **55 5622 6552**
PROTECCIÓN CIVIL
-  POSTES EMERGENCIA
-  **S.O.S UNAM**
APLICACIÓN
-  **911**
EMERGENCIAS

#LaPrevenciónEsLaLlaveDeTuSeguridad



Lineas de Acción
Comisión Local de Seguridad

